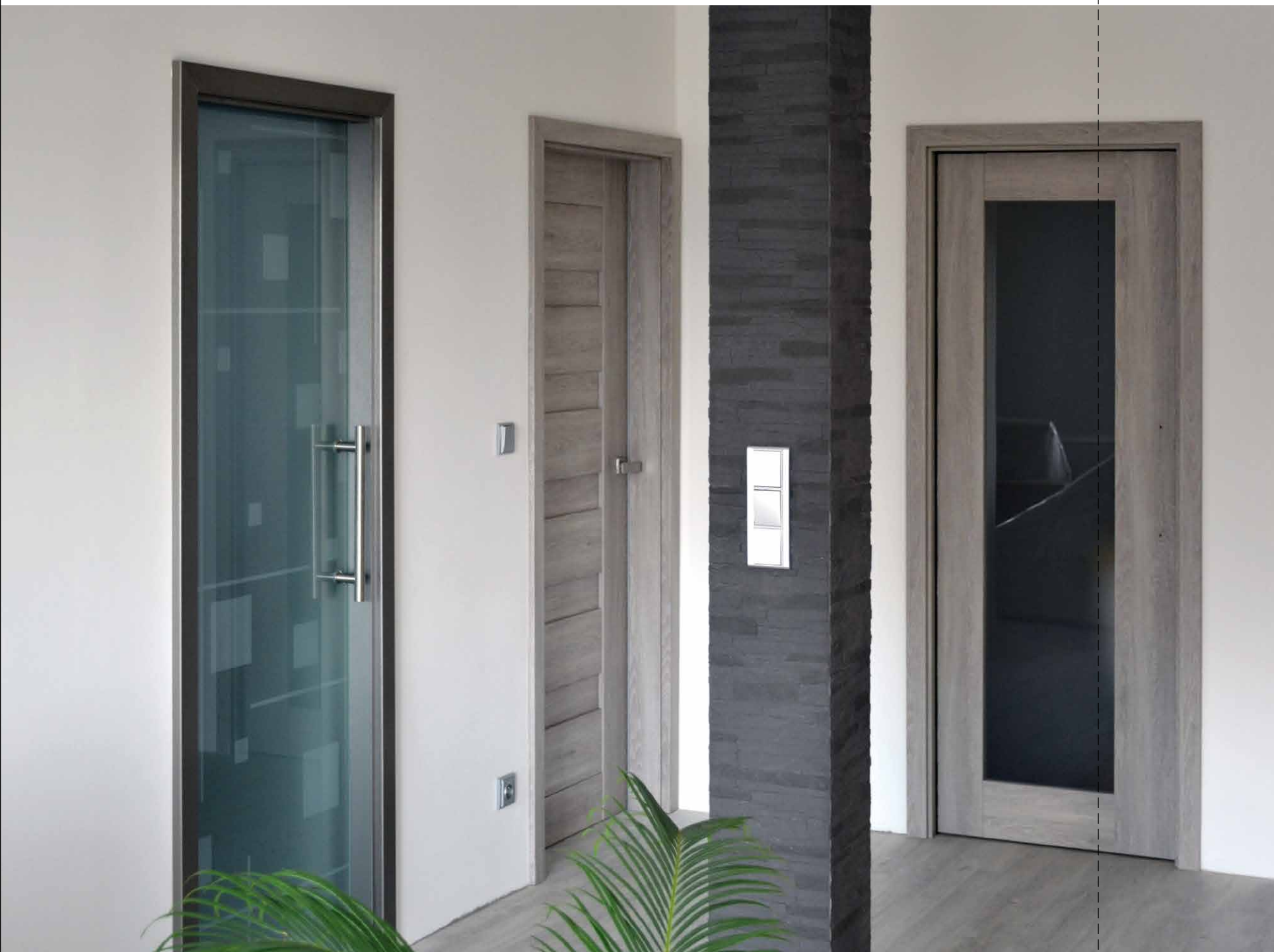


Projekty a realizace



Výrobce dřevěných oken a dveří s 26ti letou tradicí a zkušenostmi,
10 let na českém a slovenském trhu, stovky úspěšně realizovaných zakázek
a spokojených zákazníků.



Různá provedení dveří
v jednom interiéru se
vzájemně nevylučuje.
Záleží jen na kreativě.

Společnost POL-SKONE Sp. z o.o. oslavila v minulém roce 25. výročí založení a 10 let na českém a slovenském trhu. Nepřetržitě od roku 1990 uskutečňujeme náš hlavní cíl – dodávat výrobky, které splňují očekávání našich zákazníků. Soustředění na potřeby zákazníků, vysoká kvalita našich výrobků a pokročilá technologická inovativnost nám zajistily pověst předního výrobce otvorových výplní, vedle toho nám poctivost a svědomitost při spolupráci s odběrateli a dodavateli umožnily dosáhnout pozice důvěryhodného obchodního partnera.

Naše úspěchy jako nejdynamičtější se rozvíjející firmy v oboru ocenili také odborníci a zkušební a certifikační laboratoře, o čemž svědčí více než **100 udělených cen a vyznamenání**. Jsme hrdí na to, že po 26 letech činnosti stále určujeme tržní trendy a překvapujeme zákazníky jedinečností, originalitou a svěžestí našich vzorů. Naše přesvědčení, že pouze dynamické a inovativní rozšiřování nabídky umožňuje splnit zvyšující se nároky zákazníků, nám nepřetržitě dodává podněty pro další činnost a rozvoj.

Je nám potěšením, že Vám můžeme odevzdat do rukou nový materiál, který průřezově ukazuje naše obchodní úspěchy a realizované akce. Doufáme, že Vám tato referenční kniha pomůže k rozhodnutí spolupracovat s naší firmou při realizaci projektů v České republice a na Slovensku.

Za firmu Pol-Skone CZ s.r.o.
jednatel
Leoš Vágner



*v harmonii
s přírodou*

výrobce dřevěných oken a dveří



JRD Hloubětín / Praha 9, 2014–2016

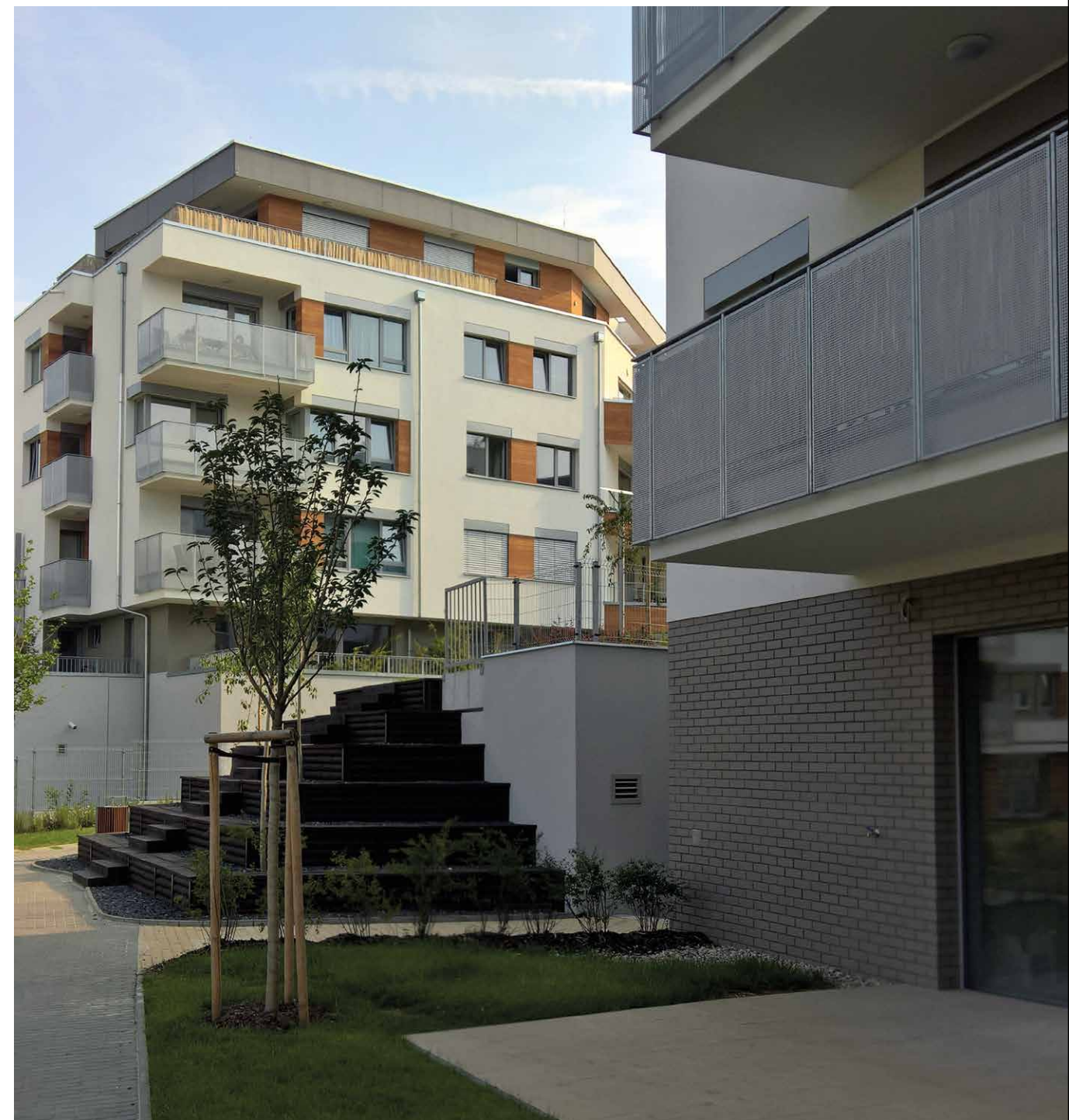
Lokalita: Slévačská, Praha 9 – Hloubětín

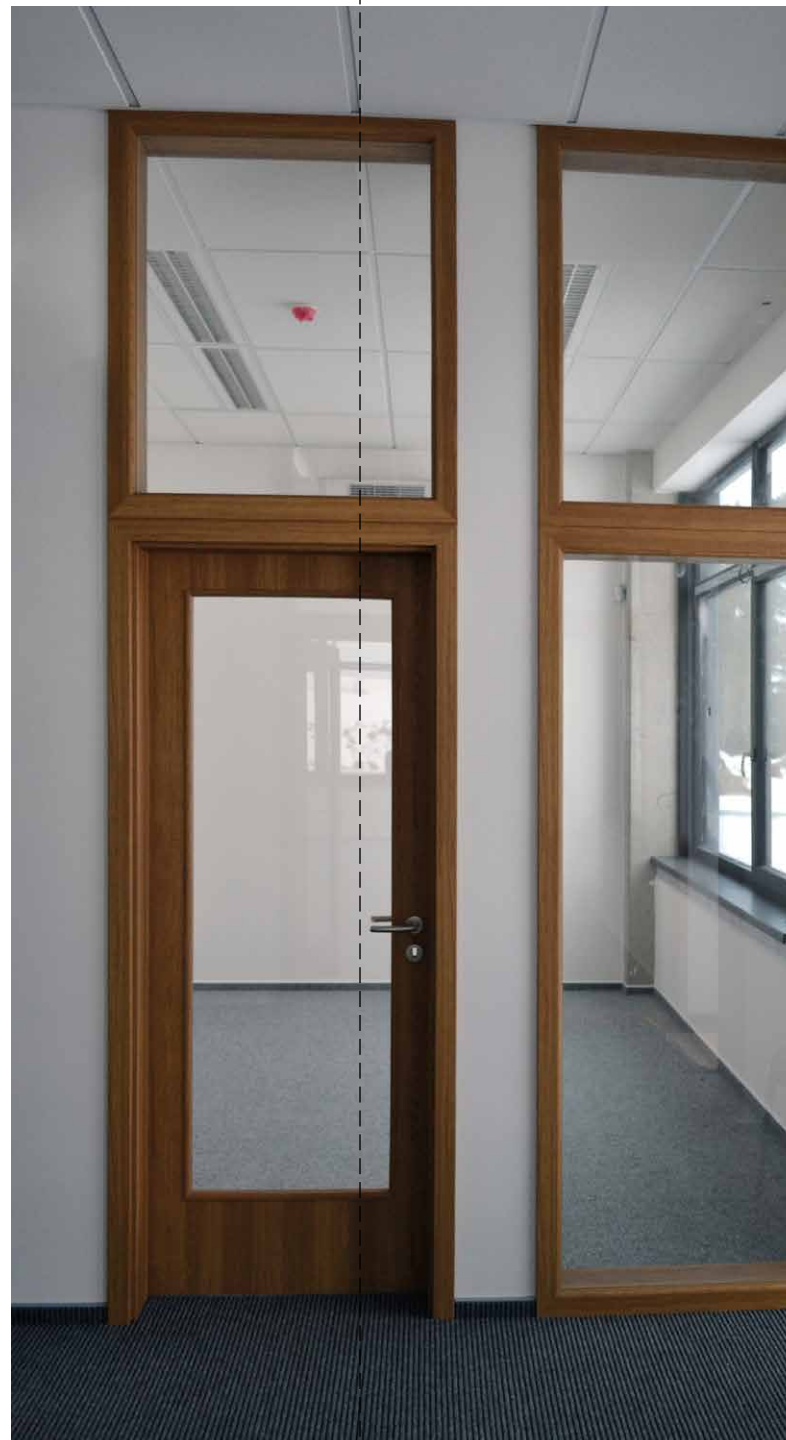
Realizace: dům B 9/2013-3/2015; dům C 7/2014-2/2016; dům A 1/2015-6/2016

Dodávka: interiérové dveře pro 115 bytových jednotek

Bytové domy s komerčními prostory a podzemními garážemi v lokalitě u hloubětínského lesoparku. V blízkém okolí je Kyjský rybník a golf resort Černý Most.

Objekty jsou stavěny jako energeticky pasivní bytové domy s nízkými náklady na provoz a součástí projektu je i vnitřní park o rozloze 3000 m². Projekt získal nominaci na „Projekt roku 2014“.





Logistické centrum / Třebíč, 2015

Lokalita: Pocoucov 83, Třebíč

Dodávka: Interiérové dveře, atypické dveře se světlíkem a bočními světlíky / kombinace dveří a skleněných stěn v atypických rozměrech až do výšky 3500 mm



Dialyzační středisko Litoměřice / Litoměřice, 2017

Lokalita: Městská nemocnice Litoměřice

Dodávka: dodávka a montáž interiérových dřevěných dveří,
dodávka a montáž interiérových hliníkových stěn

Stavba probíhala za plného provozu nemocničního zařízení.
Velkorozměrové hliníkové prosklené stěny byly velkým logistickým
„oříškem“ při montáži.



Dialyzační středisko

/ Slavkov u Brna, 2016

Lokalita: Centrum péče B. Braun Omnia Slavkov u Brna

Dodávka: dodávka a montáž interiérových dřevěných dveří

Velmi zdařilá rekonstrukce původního objektu Lázeňského domu ve Slavkově u Brna od arch. Zdeňka Fráňka, který byl příkladem české organické architektury z 90. let minulého století.



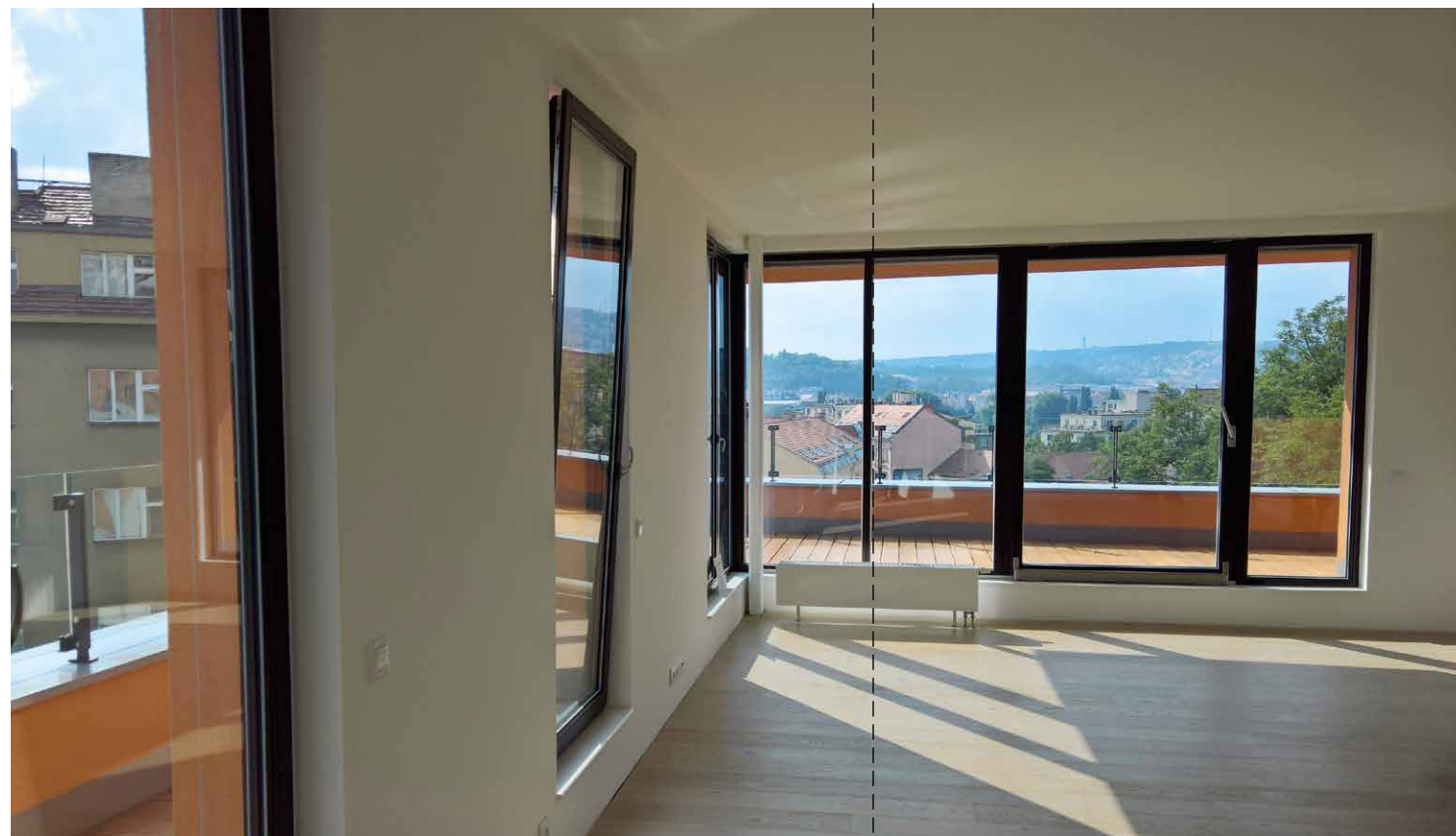
Podolské schody / Praha 4, 2014–2016

Lokalita: Sinkulova, Praha 4 – Podolí

Realizace: objekt A a C 2014–2016

Dodávka: interiérové dveře a jejich montáž pro 20 bytových jednotek

Pohodlí domova spojené s příjemným okolím v blízkosti města a přírody, sportu i odpočinku. Dům je situovaný na jižním svahu s překrásným výhledem na Vltavu. Je to odsud kousek do Žlutých lázní, na Vyšehrad nebo na koupaliště v Podolí. To vše v sobě obnáší tento jedinečný projekt, na kterém jsme se podíleli dodávkou našich produktů.



Atrium Radlická / Praha 5, 2015–2016

Lokalita: Radlická, Praha 5 – Smíchov

Dodávka: interiérové dveře a jejich montáž pro 35 bytových jednotek

Jedinečná stavba Atrium Radlice, situovaná ve strmém jižním svahu, ideálně využívá komplikovaný pozemek. Je navržena ve tvaru lichoběžníku. Hmota domu, rozdělená na dvě části podle funkčního využití, kopíruje kopec. Bytová část má obytné prostory orientované přes terasy k jihu, boční východní a západní průčelí umožňují kontakt se zelení prostřednictvím francouzských oken a pobytových teras na terénu. Položení základního kamene stavby bylo provedeno za účasti 40ti násobného Zlatého slavíka Karla Gotta.



CSS Jeseník / Jeseník, 2014–2015

Lokalita: Beskydská, Jeseník

Dodávka: dřevohliníková okna – dodávka materiálu

Objekt „Centra sociálních služeb Jeseník“ v lázeňském resortu města Jeseník. Investorovi jsme k jeho spokojenosti vyřešili speciální požadavek, aby zasklení oken mělo zvýšenou propustnost slunečního záření.





Rodinné domy na celém území České a Slovenské republiky

Za dobu naší existence na českém a slovenském trhu jsme realizovali stovky projektů s dodávkami a montážemi dřevěných a dřevohliníkových oken a stejně tak s interiérovými dveřmi. Vybudovali jsme rozsáhlou síť obchodních partnerů, kteří jsou připraveni k našim výrobkům poskytnout odborné poradenské služby a profesionálně zajistit širokou škálu požadavků našich zákazníků.

Na detailech záleží! / Moc dobře víme, že na detailech záleží a proto jim věnujeme patřičnou péči. Nejde jen o výrobky, u kterých by měl být správně vyřešený detail samozřejmostí. V našem chápání je důležitým „detailem“ i náležitá příprava projektů a realizací, správně odborně připravený tým lidí, ale i to, že nasloucháme našim zákazníkům a jsme tak schopni splnit jejich různá přání a představy.





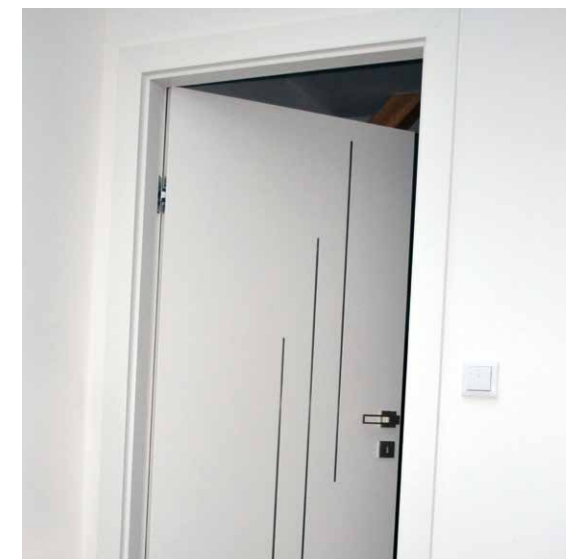
Rodinný dům s kombinací dýhovaných povrchů a skleněných dveří v obložkových zárubních.

Rozsáhlá síť obchodních partnerů po celé ČR a Slovensku s vlastními vzorkovny. Naši autorizovaní partneři jsou připraveni odborně, jsou schopni profesionálně zajistit kompletní realizace, poradenství a servis všech našich výrobků.

Více na www.pol-skone.cz

Rodinné domy

Dodávka a montáž skleněných dveří POL-SKONE, AGC a JAP do posuvných systémů a zárubní.





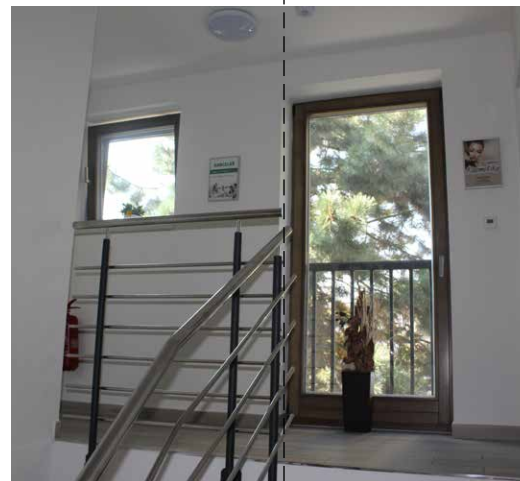
Polyfunkční dům

/ Týniště nad Orlicí, 2016

Lokalita: Mírové náměstí, Týniště nad Orlicí

Dodávka: dodávka a montáž interiérových dřevěných dveří a dřevohliníkových oken

Citlivě provedená novostavba namísto rekonstrukce objektu, který byl na stejném místě. Ráz budovy – jako jeden z mála – citlivě doplňuje jedno z exponovaných pohledových míst na historickém náměstí. K jeho charakteru výrazně přispívá i správná volba materiálu a členění oken a dveří.



Nízkoenergetický rodinný dům

/ Rychnov nad Kněžnou, 2016

Lokalita: Rychnov nad Kněžnou, podhůří Orlických hor, rodiště Jiřího Šlitra a Karla Poláčka

Dodávka: dodávka a montáž interiérových dřevěných dveří a dřevohliníkových oken

Objekt vznikl nápaditou kompletní rekonstrukcí bývalého zásobníku tuhého paliva pro panelovou zástavbu. Architektura moderního objektu vhodně zapadá do svého bezprostředního okolí a to i díky správné volbě a provedení oken a dveří. Okna navíc hrají důležitou roli v nízkoenergetické kvalitaci budovy.



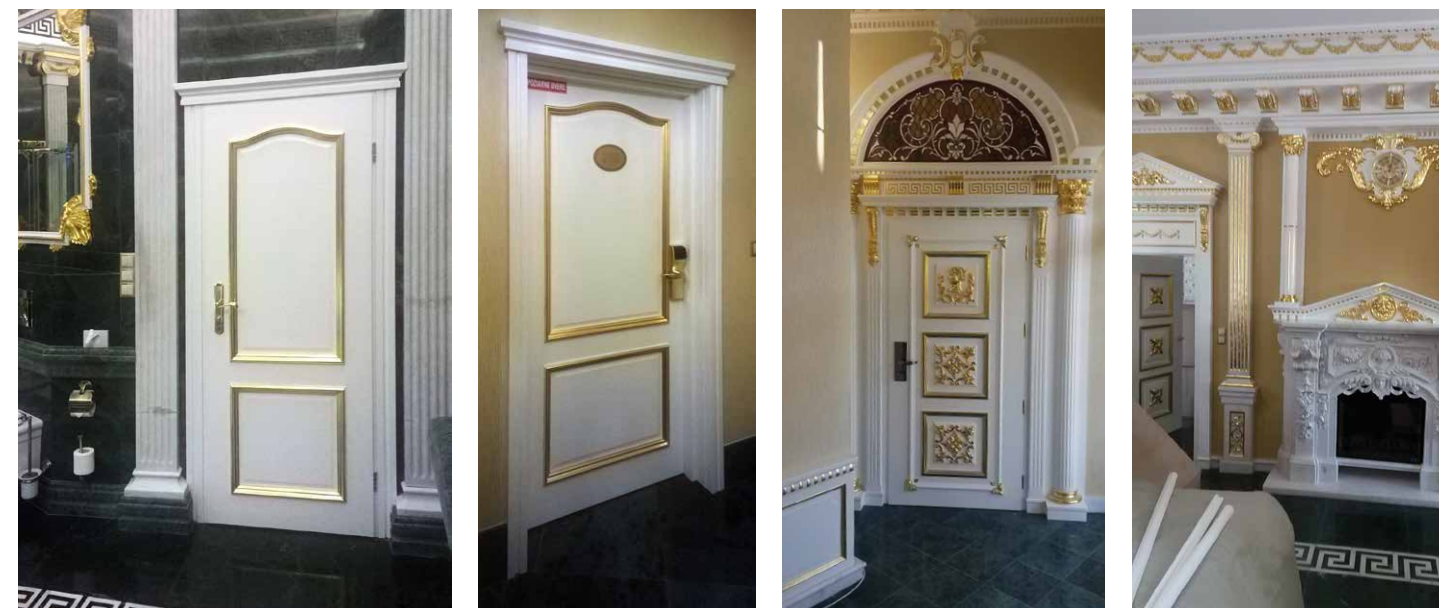
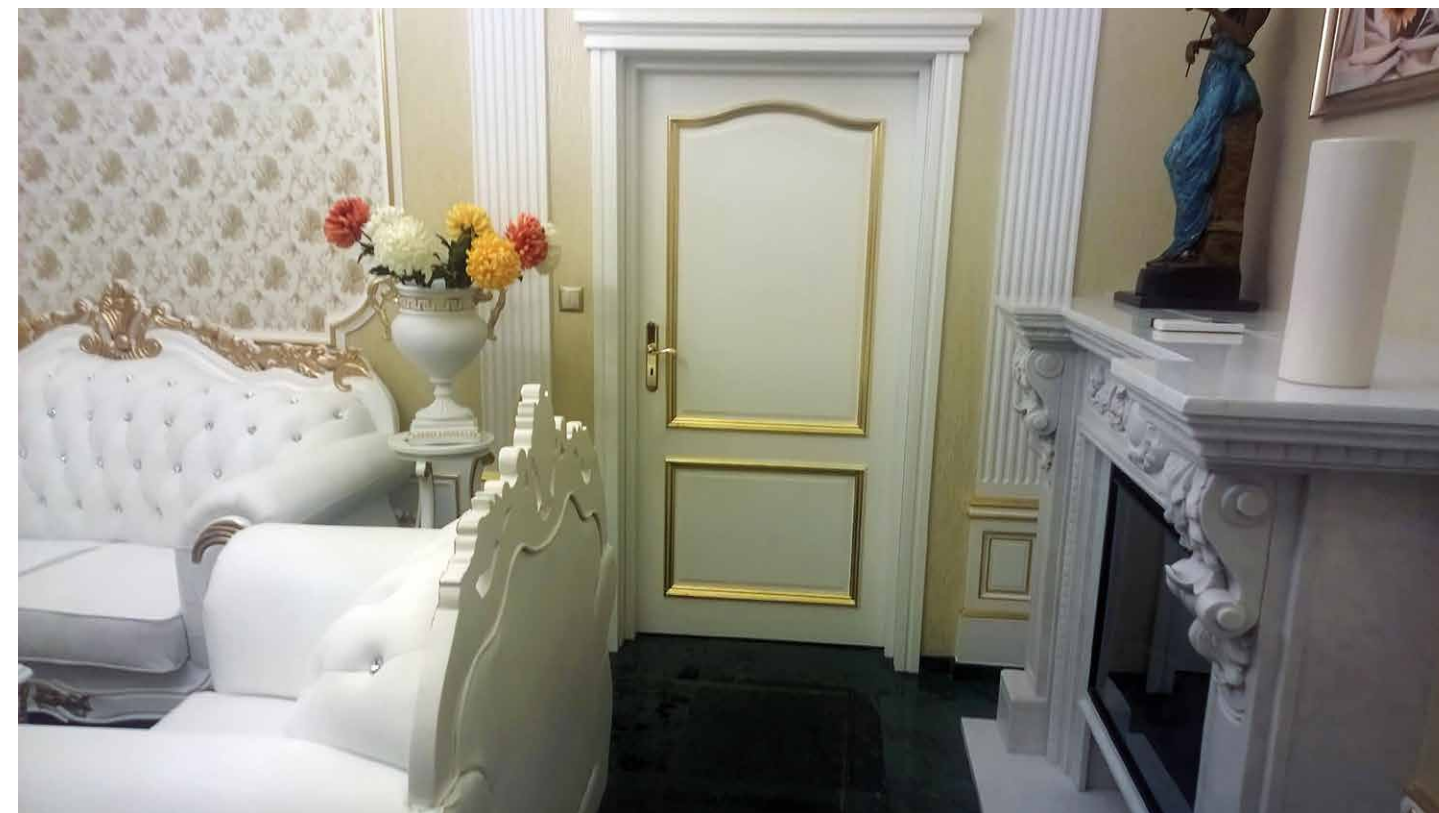
Hotel Aphrodite / Rájecké Teplice, Slovenská republika, 2014

Lokalita: Centrum 1, Rájecké Teplice, Slovensko

Dodávka: interiérové dveře – dodávka materiálu

Hotel Aphrodite je skutečnou dominantou a pýchou lázní Rájecké Teplice. Je postaven v antickém stylu a stejně tak jsou provedeny i jeho interiéry. Hotel nabízí množství procedur léčebného, relaxačního a zkrášlujícího charakteru. Kromě unikátní léčivé vody zde jeho zákazníci hledají oddech, klid, relax a čisté životní prostředí. Pro návštěvníky hotelu je připraveno více než 200 pokojů.

Na této realizaci jsme se dokázali vyrovnat s dodávkou interiérových dveří v historizujícím stylu.



Apartmány Říčky / Říčky v Orlických horách, 2009–2011

Lokalita: Říčky v Orlických horách

Dodávka: dřevěná okna – dodávka materiálu a montáž v 20ti apartmánových jednotkách

Apartmánové objekty v blízkosti známého lyžařského střediska Říčky v Orlických horách. Malebná krajina Orlických hor nabízí nejen zimní vyžití v blízkém skiareálu, ale v letních měsících je skvělým místem pro horské túry na česko-polském pomezí.

Pro milovníky zimních sportů je tento komplex apartmánových domů s nedalekým skiareálem nejmoderněji vybavené středisko Orlických hor.





Apartmány Horní Mísečky /

Horní Mísečky v Krkonoších,
připravovaný projekt 2015–2017

Lokalita: Horní Mísečky

Dodávka: dřevohliníková okna – dodávka materiálu a montáž, kvalitní interiérové dveře z masivu pro 90 apartmánových jednotek

Komplex apartmánových domů v nejvyšším českém pohoří v kouzelné lokalitě s přímým spojením se sjezdovkou v Horních Mísečkách.

Projekt je v současné době v plné realizaci a na vizualizacích je zřejmé, že se jedná o objekty, které respektují krajinnou architekturu Krkonošského národního parku.



Výrobce dřevěných oken a dveří



Výrobní závod Lublin



Výrobní závod Lublin



Výrobní závod Niemce



Výrobní závod Biłgoraj



POL-SKONE CZ, s.r.o.,

Vzorková prodejna a sídlo firmy: Foerstrova 1688/5, 500 02 Hradec Králové

Sklad a administrativa: Náchodská 607, 503 01 Hradec Králové

e-mail: info@pol-skone.cz, tel.: +420 778 700 714, www.pol-skone.cz